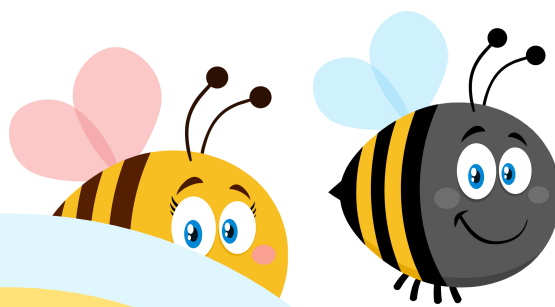


PLAN PRACY

ROZPRAWKA



WSTĘP

tu piszę, jak rozumiem temat, czy znam ten motyw z mitologii lub Biblii, około 5 zdań

EXAMPLE

TEZA

tu umieszczam moją opinię, jednym zdaniem twierdzącym, zaczynam od "moim zdaniem/według mnie/uważam, że"

ARGUMENT

tu piszę, **dlaczego** tak sędzę, umieszczam kilka ogólnych zdań, moje rozważania **nie odnoszą** się do lektury, 3-4 zdania

PRZYKŁAD

tu opisuję bohatera, który pasuje do moich rozważań, pamiętam, aby wyjaśnić, kim jest postać i krótko, o co chodzi w utworze, kończę stwierdzeniem: wynika z tego, 6-8 zdań

EXAMPLE

powtarzam całość z drugą lekturą i piszę wnioski

podsumowanie

TUTAJ POWTARZAM TEZĘ, ZBIERAM WNIOSKI Z AKAPITÓW, UMIESZCZAM PRAWDĘ O UNIWERSALNYM CHARAKTERZE, KOŃCZĘ SENTENCJĄ