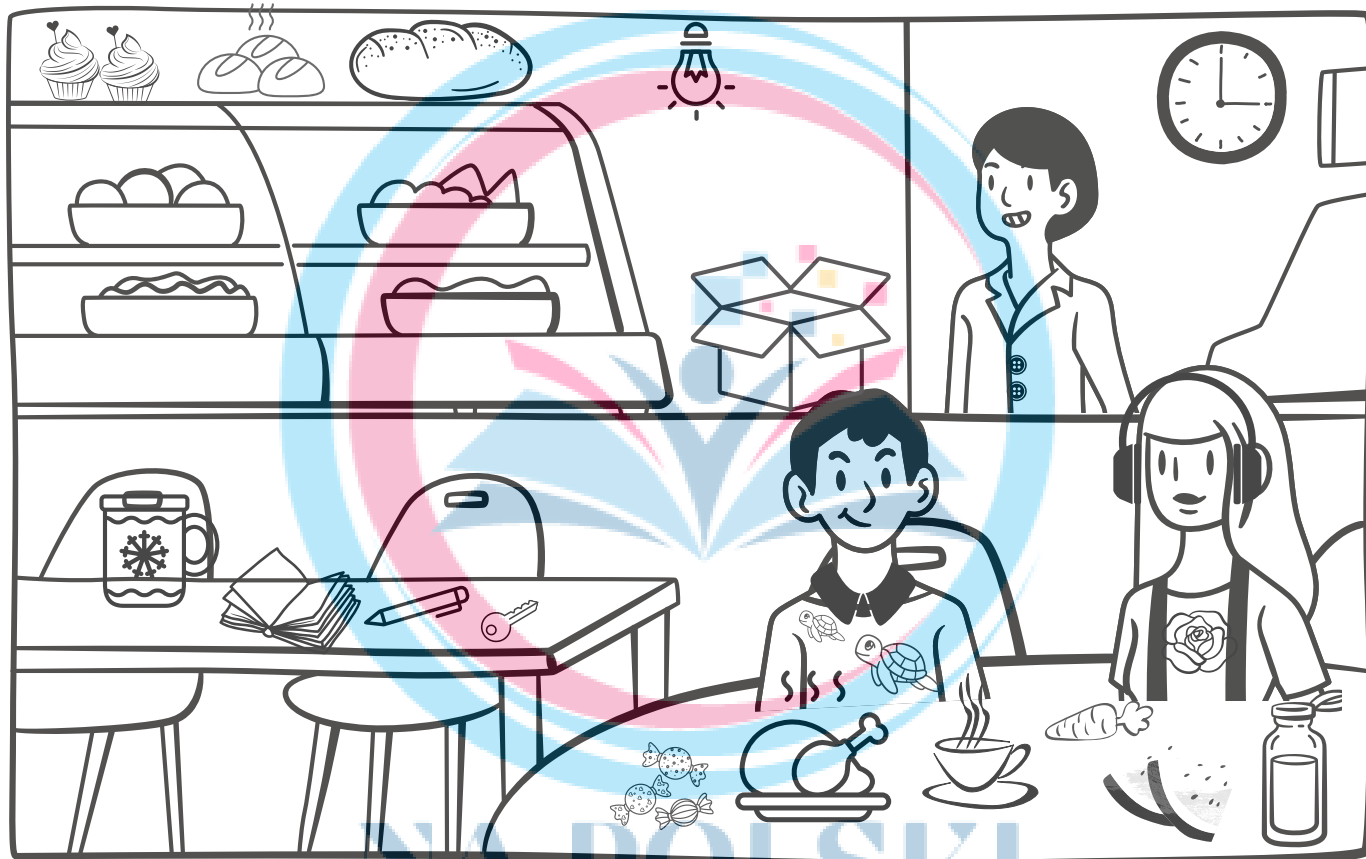


Na podstawie ilustracji wypisz jak najwięcej wyrazów z trudnością ortograficzną



WYRAZY Z "u"

WYRAZY Z "ó"

WYRAZY Z "rz"

WYRAZY Z "ż"

WYRAZY Z "ch"

WYRAZY Z "h"

UŁOŻ ZDANIE ZAWIERAJĄCE JAK NAJWIĘCEJ WYRAZÓW Z TRUDNOŚCIĄ ORTOGRAFICZNĄ.

.....

.....

.....