

Karta pracy - Gady _____

1. Ogólna charakterystyka gadów

Gady to kręgowce występujące w środowisku _____ lądowym _____ Podobnie jak płazy są organizmami _____ zmiennocieplnymi _____, ponieważ temperatura ich ciała zmienia się wraz z temperaturą otoczenia.

2. Podział gadów



RZĄD	OPIS	PRZEDSTAWICIEL
żółwie	Ich ciało pokrywa pancerz, do którego w razie niebezpieczeństwa mogą się skryć	np żółw błotny
krokodyle	Przypominają duże jaszczurki, a ich ciało pokrywają twarde, rogowe tarczki	np krokodyl różańcowy
węże	Gady pozbawione nóg, poruszają się poprzez wyginanie ciała	np kobra królewska
jaszczurki	Zwykle mają kończyny pięciopalczaste ułożone po bokach ciała	np jaszczurka zwinka

3. Przystosowanie gadów do życia na lądzie (104-106)

- Sucha skóra gadów jest pokryta _____ łuskami _____ i _____ tarczkami _____
- Wymiana gazowa (oddychanie) odbywa się wyłącznie za pomocą _____ płuc _____
- Oczy przykrywają _____ powieki _____, które chronią przed niekorzystnymi czynnikami środowiska lądowego
- Dobrze umięśnione kończyny unoszą ciało ponad powierzchnią, co sprawia, że poruszają się szybko i zwinnie.

4. Umiejętności dodatkowe



LNIIENIE czyli _____ okresowe zrzucanie naskórka _____

AUTOTOMIA czyli zdolność _____ reakcja obronna polegająca na odrzuceniu części ciała (ogon u jaszczurek) _____

5. Rozmnażanie gadów

- U wszystkich gadów występuje zapłodnienie wewnętrzne (zapłodnienie wewnątrz ciała samicy)
- W przeważnej większości są jajorodne (niewiele gatunków jest jajożyworodna)
- Samice składają jaja na lądzie
- Potomstwo jest podobne do rodziców i niemal od razu zdolne do samodzielnego życia
- Większość gadów nie opiekuje się jajami i potomstwem (wyjątek stanowią krokodyle)
- Zarodek w jaju jest otoczony trzema błonami (rozszyfruj co kryje się pod A, B, C)

A - owodnia

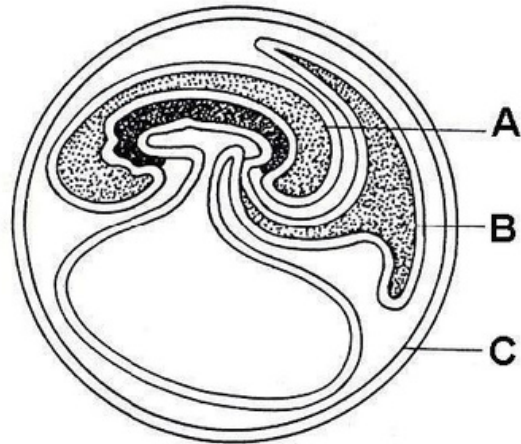
chroni przed wyschnięciem i urazami

B - omocznia

gromadzi produkty przemiany materii zarodka

C - kosmówka

zapewnia wymianę gazową



Dzięki temu, że rozwój odbywa się w jaju gady uniezależniły swój proces rozmnażania od wody!

6. Rozwiąż krzyżówkę

Jest odrzucany przez jaszczurkę w razie niebezpieczeństwa

--	--	--	--

ogon

Jest otoczony błonami płodowymi

--	--	--	--	--	--

zarodek

Źródło substancji odżywczych w jaju

--	--	--	--	--

żółtko

Najbardziej zewnętrzna błona płodowa

--	--	--	--	--	--	--

kosmówka

Chroni zarodek przed wyschnięciem i wstrząsami

--	--	--	--	--	--

owodnia

Są narządem oddechowym gadów

--	--	--	--	--

płuca

wytłuszczone kwadraty podpowiedzą Ci hasło

gekon