



METODA

6 KAPELUSZY

DE BONO

MYŚLENIE TWÓRCZE

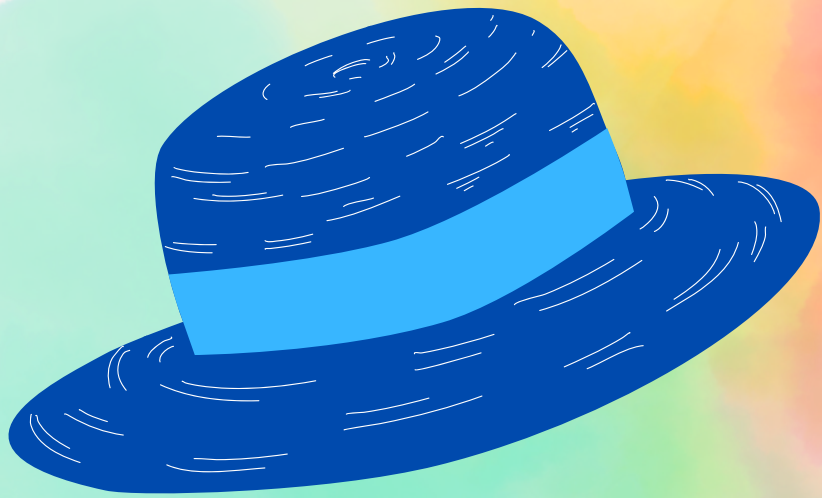
DEFINICJA

METODA KAPELUSZY DE BONO TO PROSTE NARZĘDZIE SŁUŻĄCE KREATYWNEMU ROZWIĄZYWANIU PROBLEMÓW.

METODĘ MOŻNA STOSOWAĆ W PRACY INDYWIDUALNEJ LUB GRUPOWEJ.

KAPELUSZE SYMBOLIZUJĄ SZEŚĆ RÓŻNYCH STANÓW UMYSŁU (PERSPEKTYW), A ICH LICZBA NIE MA NIC WSPÓLNEGO Z TYM, ILE OSÓB BIERZE UDZIAŁ W ĆWICZENIU.

SESJA SZEŚCIU KAPELUSZY POLEGA NA TYM, ŻE PO KOLEJI W GRUPIE KAŻDY ZAKŁADA SYMBOLICZNE NAKRYCIE GŁOWY I ROZWIĄDUJE PROBLEM.



NIEBIESKI

RÓWNOWAGA
REFLEKSYJNOŚĆ
ANALIA CAŁOŚCI
OBSERWACJA

STYL KONTROLOWANY, W KTÓRYM MONITUREJ SIĘ CAŁY PROCES TWORZENIA. KONTROLUJE SIĘ MYŚLENIE WŁASNE ORAZ INNYCH LUDZI

OSOBA MAJĄCA TE ROLĘ JEST PRZEWODNICZĄCYM, PRZYGLĄDA SIĘ Z BOKU, ZBIERA WNIOSKI I TWORZY PEŁEN POGLĄD OTRZYMYWANYCH WYNIKÓW W DYSKUSJI.

ZIELONY

MOŻLIWOŚCI
NOWE ROZWIĄZANIE
KREATYWNOŚĆ
INNOWACJE



STYL PRODUKTYWNY, W KTÓRYM SKUPIAMY SIĘ NA
CIĄGŁYM TWORZENIU IDEI.

OSOBA WCIELAJĄCA SIĘ W TĘ POSTAĆ WYSZUKUJE
NOWE ROZWIĄZANIA I MOŻLIWOŚCI, GENERUJE
POMYSŁY I NIE USTAJE W SWOICH DZIAŁANIACH.



CZERWONY

EMOCJE, ODCZUCIA
SZYBKA REAKCJA
HUSTAWKA NASTROJÓW

STYL EMOCJONALNY, ZGODNIE Z TYM STYLEM MYŚLENIE
PODAŻA ZA POZYTYWNYMI I NEGATYWNYMI UCZUCIAMI :

OSOBA PRZYJMUJĄCA TEN KOLOR WYRAŻA SWOJE
ODCZUCIA I OPINIE ZWIĄZANE Z DANYM ZAGADNIENIEM, A
TAKŻE JAKIE EMOCJE W NIEJ BUDZI.



ŻÓŁTY

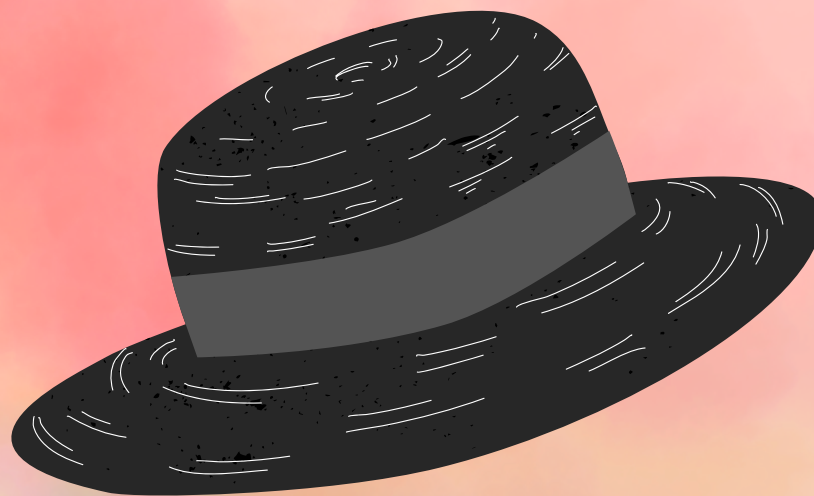
OPTYMIZM
ENTUZJAZM
ZALETY I KORZYŚCI

STYL KONSTRUKTYWNY, W KTÓRYM PODMIOT STAŁE MYŚLI POZYTYWNE. ZWARACA UWAGĘ NA UKRYTE MOŻLIWOŚCI W ROZWIĄZYWANIU DANEGO PROBLEMU.

OSOBA MAJĄCA ŻÓŁTY KAPELUSZ JEST OPTYMISTĄ. DOSTRZEGA SAME ZALETY I KORZYŚCI OMAWIANYCH ZAGADNIENÍ.

CZARNY

PESYMISTA
CIEMNE OKULARY
ZAGROŻENIA



STYL KRYTYCZNY, SKUPIAJĄCY SIĘ NA ODKRYWANIU WAD I NIEDOSKONAŁOŚCI ISTNIEJĄCEGO ROZWIĄZANIA ORAZ WRAŻLIWOŚCI MOŻLIWYCH ZAGROŻEŃ,

PESYMISTA, WYSZUKUJE SŁABE STRONY I WADY OMAWIANEGO PROBLEMU.

BIAŁY

FAKTY
INFORMACJE
WYKRESY

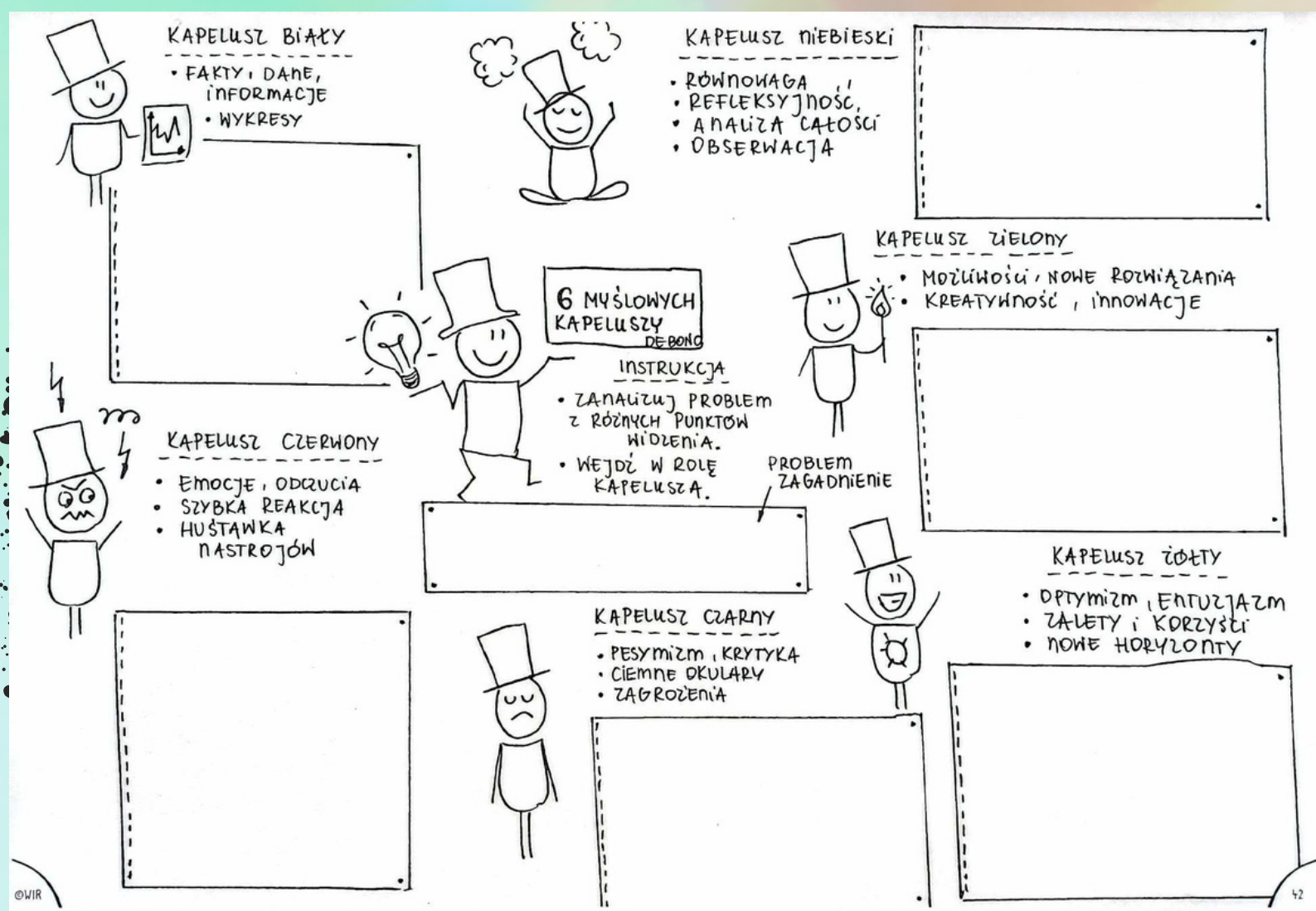


STYL OBIEKTYWNY, WYMAGAJĄCY SKUPIENIA SIĘ NA
FAKTACH I UNIKAJĄCY OCENY, SZCZEGÓLNIIE OCENY
EMOCJONALNEJ.

OSOBA ODGRYWAJĄCA TĘ ROLĘ GROMADZI I PRZEDSTAWIA
TYLKO SUCHY FAKTY, NIE OPINIE. JEST OBIEKTYWNA I
BEZSTRONNA, PRZYTACZA INFORMACJE I LICZBY.

PRZYKŁAD ĆWICZENIA

DO TWOJEGO DOMY PRZYBLĄKAŁ SIĘ MAŁY, WYCHUDZONY KOTEK. MIAŁ ON OBROŻĘ Z NAPISEM "ALEKS" - CO ZROBISZ?



ŹRÓDŁO: GODZINA WYCHOWAWCZA JAK MALOWANA. GRAFICZNE KARTY PRACY DLA KLAS 4-8. CZĘŚĆ 2

PODOBAŁ CI SIĘ POST?



Polub



Skomentuj



Udostępnij

