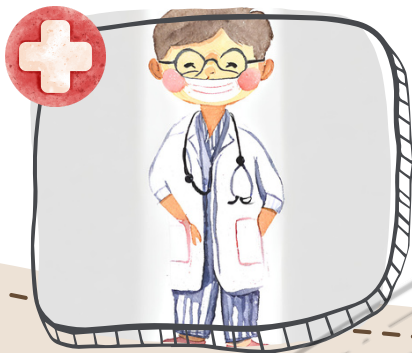


W ten sposób powstały :

gabinet orto-kulisty



kształty były większe i mniejsze
- należało wymówić
ich nazwę lub zdrobnienie
oraz podać zasadę pisowni
np. kaczuszka / mrówka / duszek

w którym ortograficzni okuliści
przy pomocy lornetek i lunety
badali wzrok
- zdolność dostrzegania kształtów
i zapisu wyrazów trudnych z ó / u

gabinet orto-er.zedy



gdzie ortograficzni laryngolodzy
przy pomocy lusterek i lizaków
badali wyrazistość wymowy
wyrazów trudnych z rz / ż



najpierw - przy lusterku
zapraszali do pokazania
rozmarzenia i rozżalania
oraz
wzburzenia i życzliwości,

potem częstowali lizakiem
i proponowali wyraźne
wypowiedzenie wyrazu trudnego
- wylosowanego spośród
przygotowanych