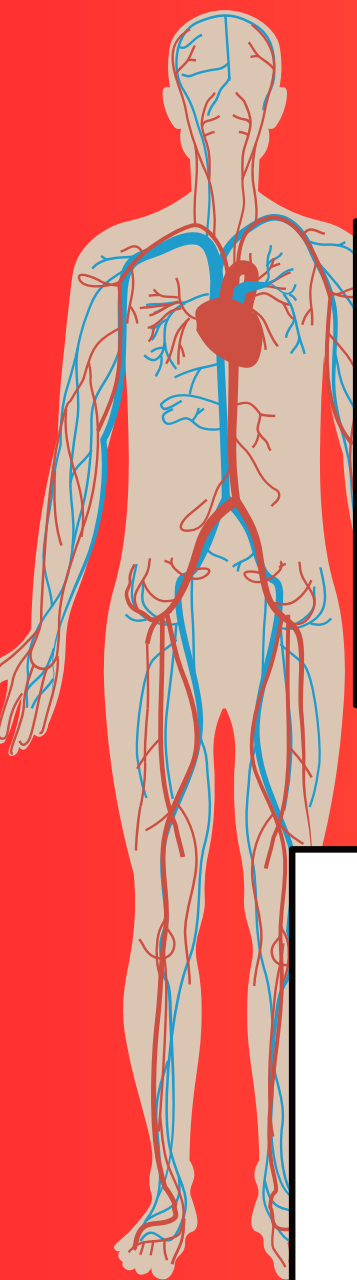
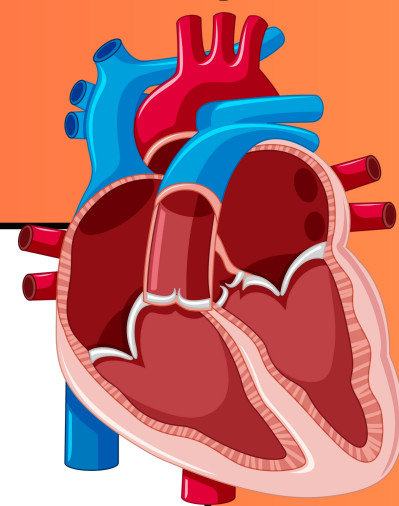


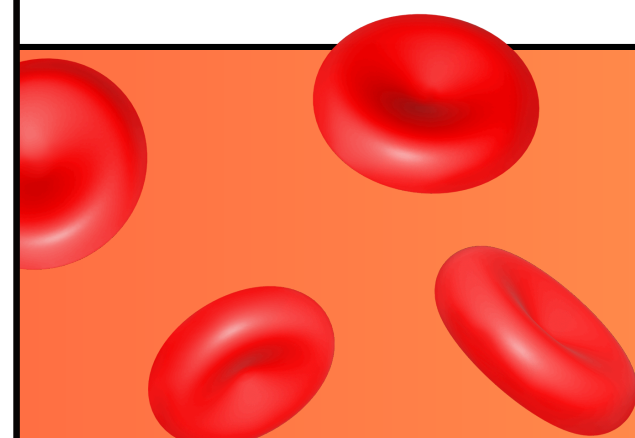
Układ krwionośny

START



SZANSA

WRACASZ
NA START



11. Jakie są główne grupy krwi w układzie AB0?

SZANSA

Cofnij wybranego gracza na pole start

12. Która grupa krwi jest nazywana uniwersalnym biorcą?

SZANSA

A. A B. B C. AB D. 0

Zwolnienie z odpowiedzi: Gracz może wykonać dowolny rzut kostką

13. Która grupa krwi jest nazywana uniwersalnym dorcą?

SZANSA

A. A B. B C. AB D. 0

Cofnij się o dwa pola

14. Osoby z grupą krwi 0 nie mają na powierzchni erytrocytów antygenów A i antygenów B
PRAWDA FAŁSZ

SZANSA

Zwolnienie z odpowiedzi: Gracz może pominąć następną odpowiedź

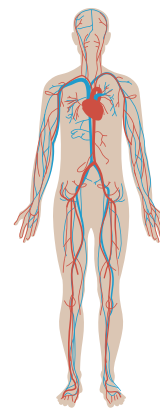
15. Konflikt serologiczny może wystąpić jeżeli matka ma Rh- a dziecko Rh+

A. Tak B. Nie

16. Osoby z grupą krwi AB mają na powierzchni erytrocytów antygeny A i antygeny B

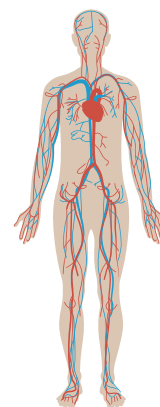
PRAWDA FAŁSZ

17. Prawidłowe ciśnienie krwi mieści się w zakresie 150/100
PRAWDA FAŁSZ



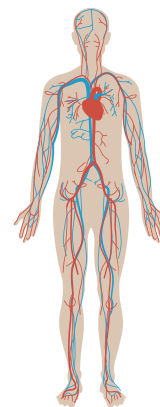
18. W której szynia krwi przepływają krew z serca do tkanek?

A. żyły B. tętnice C. naczyń włosowate

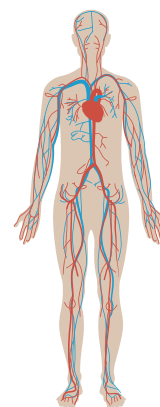
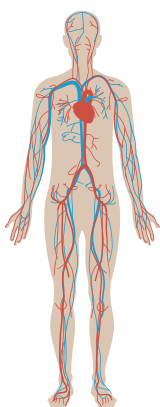
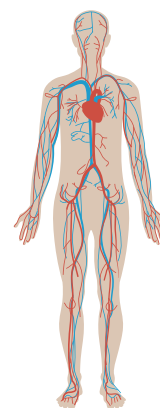


19. Czy erytrocyty mają jądro komórkowe?

Tak Nie



20. W sercu znajdują się dwa przelotne przewody komórkowe
PRAWDA FAŁSZ



Instrukcja do gry planszowej

Układ krwionośny

Cel gry:

Dotrzeć do mety, wykazując znajomością budowy i funkcjonowania układu krwionośnego

Przygotowanie do gry:

- **Plansza:** Rozłożyć planszę na płaskiej powierzchni.
- **Pionki:** Każdy gracz wybiera jeden pionek.
- **Kostka:** Przygotować kostkę do rzucania.
- **Karty pytań:** Potasować karty z pytaniami.
- **4 Karty szansa:** Potasować karty ze specjalnymi zadaniami.

Przebieg gry:

1. **Rozpoczęcie gry:** Najmłodszy gracz zaczyna. Rzuca kostką i przesuwa swój pionek o liczbę oczek, która wypadła.
2. **Pole z wężem oznaczone koroną:** Jeśli gracz wylądował na polu z koroną, losuje kartę i odpowiada na pytanie.
 - **Prawidłowa odpowiedź:** Gracz przesuwa pionek o określoną liczbę pól.
 - **Nieprawidłowa odpowiedź:** Karta z pytaniem wraca do talii, a gracz przesuwa pionek na kolejną turę.
3. **Pole szansa:** Jeśli gracz wylądował na polu szansa, losuje kartę i wykonuje polecenie na niej zawarte.
4. **Meta:** Pierwszy gracz, który dotrze do mety, wygrywa grę.

Odpowiedzi:

1. Prawda
2. Prawda
3. Fałsz
4. Fałsz
5. Fałsz
6. Fałsz
7. Fałsz
8. Prawda
9. Prawda
10. Prawda
11. 0,0
12. Nie
13. Nie
14. Prawda
15. Tak
16. Prawda
17. Fałsz
18. B
19. Nie
20. Prawda

NI