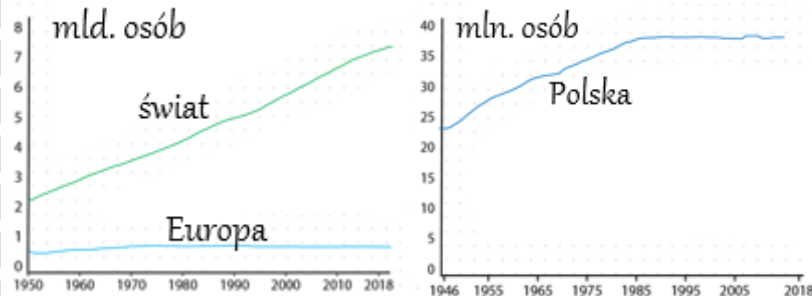


Zmiany liczby ludności Polski i Europy.

Zadanie 1

Na podstawie informacji zawartych na stronie internetowej - *worldometers* - masz ją w tablicy pod ikonką z paluszkami. Uzupełnij poniższy tekst.

- Liczba mieszkańców Europy w roku 2023 wynosiła i od kilku lat systematycznie
- Wzrost liczby mieszkańców Europy był najszybszy w latach, a spadek liczby ludności zanotowano w latach
- Dzisiaj ludność Europy stanowi % ludności świata, a w 1955 roku udział ten wynosił%.
- W rankingu liczby ludności według kontynentów Europa zmieniła miejsce z miejsca na miejsce.
- Według prognoz liczba ludności Europy w 2035 roku wyniesie
- Wówczas Europa będzie na miejsce w rankingu kontynentów.



Zadanie 2

Na podstawie informacji ze strony internetowej – worldometers. Uzupełnij poniższy tekst.

- Liczba mieszkańców Polski na dzień dzisiejszy wynosi
- Wzrost liczby ludności był najszybszy w latach, natomiast od roku notuje się spadek liczby ludności.
- Obecnie ludność Polski stanowi % ludności świata, a to stanowi miejsce.
- W 1955 roku Polska stanowiła% ludności świata – co stanowiło miejsce.
- Według prognoz liczba ludności Polski w 2035 roku wyniesie
- Wówczas Polska spadnie na miejsce w światowym rankingu.

Zadanie 3

Otwórz podręcznik i wraz z nim uzupełnij wykropkowane miejsca.

przyrost naturalny, współczynnik przyrostu naturalnego, urodzenia, zgony, współczynnik urodzeń, współczynnik zgonów, wyż demograficzny, niż demograficzny

a) liczba osób zmarłych w danym roku wyrażona w wartości bezwzględnej –

b) liczba osób urodzonych w danym roku wyrażona w przeliczeniu na 1000 mieszkańców –

- c) różnica między liczbą urodzeń a liczbą zgonów –
- d) różnica między liczbą urodzeń, a liczbą zgonów w przeliczeniu na 1000 osób
- e) okres z wysoką wartością współczynnika przyrostu naturalnego –

Zadanie 4

Oblicz wartość współczynnika przyrostu naturalnego w 1950 i 2023 roku. Wpisz obliczenia i wynik w odpowiednich miejscach tabeli.

Dane statystyczne:
urodzenia (U), zgony (Z), liczba ludności (L).

- 1950 r. – U - 763,1 tys. os., Z - 288,7 tys. os., L - 25 035 tys. os.
- 2023 r. – U - 272,5 tys. os., Z - 409,0 tys. os., L - 37,637 tys. os.

Obliczenia:

Wartość współczynnika przyrostu naturalnego:

1950 rok -

2023 rok -

Zadanie 4

Oblicz wartość współczynnika przyrostu naturalnego w 1950 i 2023 roku. Wpisz obliczenia i wynik w odpowiednich miejscach tabeli.

Dane statystyczne:

urodzenia (U), zgony (Z), liczba ludności (L).

➤ 1950 r. – U - 763,1 tys. os., Z - 288,7 tys. os.,

L - 25 035 tys. os.

➤ 2023 r. – U - 272,5 tys. os., Z - 409,0 tys. os.,

L - 37,637 tys. os.

Obliczenia:

Wartość współczynnika przyrostu naturalnego:

1950 rok -

2023 rok -

Zadanie 1

Na podstawie informacji zawartych na stronie internetowej - *worldometers* - masz ją w tablecie pod ikonką z paluszkami. Uzupełnij poniższy tekst.

- Liczba mieszkańców Europy w roku 2023 wynosiła i od kilku lat systematycznie
- Wzrost liczby mieszkańców Europy był najszybszy w latach, a spadek liczby ludności zanotowano w latach
- Dzisiaj ludność Europy stanowi % ludności świata, a w 1955 roku udział ten wynosił%.
- W rankingu liczby ludności według kontynentów Europa zmieniła miejsce z miejsca na miejsce.
- Według prognoz liczba ludności Europy w 2035 roku wyniesie
- Wówczas Europa będzie na miejsce w rankingu kontynentów.

Zadanie 3

Otwórz podręcznik i wraz z nim uzupełnij wykropkowane miejsca.

przyrost naturalny, współczynnik przyrostu naturalnego, urodzenia, zgony, współczynnik urodzeń, współczynnik zgonów, wż demograficzny, niż demograficzny

- a) liczba osób zmarłych w danym roku wyrażona w wartości bezwzględnej –
- b) liczba osób urodzonych w danym roku wyrażona w przeliczeniu na 1000 mieszkańców –
- c) różnica między liczbą urodzeń a liczbą zgonów –
- d) różnica między liczbą urodzeń, a liczbą zgonów w przeliczeniu na 1000 osób
- e) okres z wysoką wartością współczynnika przyrostu naturalnego –

Zadanie 2

Na podstawie informacji ze strony internetowej – *worldometers*. Uzupełnij poniższy tekst.

- Liczba mieszkańców Polski na dzień dzisiejszy wynosi
- Wzrost liczby ludności był najszybszy w latach, natomiast od roku notuje się spadek liczby ludności.
- Obecnie ludność Polski stanowi % ludności świata, a to stanowi miejsce.
- W 1955 roku Polska stanowiła % ludności świata – co stanowiło miejsce.
- Według prognoz liczba ludności Polski w 2035 roku wyniesie
- Wówczas Polska spadnie na miejsce w światowym rankingu.

<https://view.genially.com/675d94c569e0575ace312aaa/presentation-2>