

Imię i nazwisko:..... klasa: .....

Karta pracy

## ***Plązy – kręgowce wodno – lądowe***

*Przed Tobą zestaw zadań, dzięki którym lepiej poznasz omawianą dzisiaj gromadę kręgowców zmiennocieplnych.*

*Czytaj uważnie polecenia i pisz starannie! Powodzenia! ☺*

### **Zadanie 1**

Wykreśl z diagramu pojęcia oraz nazwy rodzajowe niektórych płazów:

***salamandra , kumak, ropucha, rzekotka, żaba, kijanka, plązy, grzebiuszka, płuca, skrzek***

|   |   |   |   |   |   |   |   |   |   |   |   |   |
|---|---|---|---|---|---|---|---|---|---|---|---|---|
| K | U | M | A | K | R | P | K | S | D | Ą | M | S |
| Z | X | N | F | A | K | R | O | P | U | C | H | A |
| Z | S | M | S | R | Z | Q | W | L | M | D | V | L |
| A | K | P | D | Z | S | A | Ż | A | B | A | X | A |
| F | R | Ł | J | E | T | Y | U | G | R | Z | D | M |
| E | Z | A | K | K | X | K | I | J | A | N | K | A |
| B | E | Z | L | O | Q | A | G | R | T | Z | F | N |
| H | K | Y | Q | T | B | J | K | M | R | I | V | D |
| P | H | L | E | K | D | W | P | H | A | U | H | R |
| C | O | P | D | A | T | R | Ł | E | S | R | M | A |
| K | G | R | Z | E | B | I | U | S | Z | K | A | O |
| J | O | T | W | D | F | N | C | O | K | P | U | Y |
| I | N | Z | B | M | N | L | A | F | A | G | E | R |

### **Zadanie 2**

Przyjrzyj się poniższemu zdjęciu i wypisz w tabeli po 3 cechy płazów umożliwiające im życie w dwóch środowiskach.

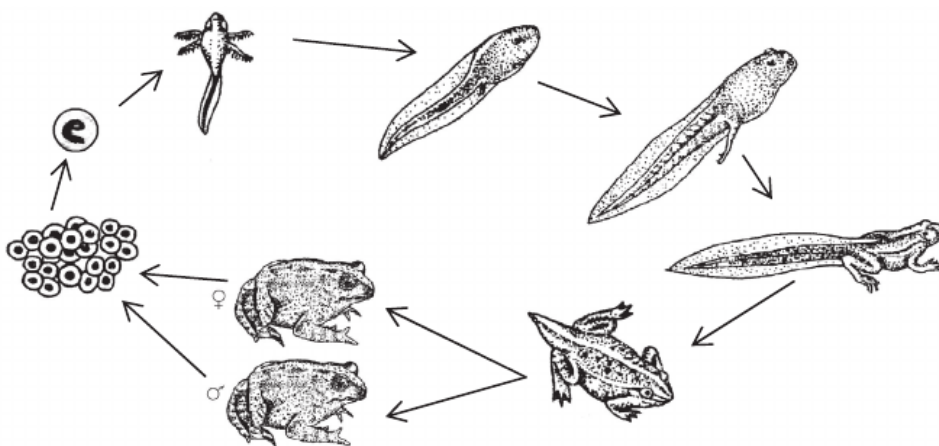


Zdjęcie autorstwa Andrus Lukas z Unsplash

| <i>Przystosowania płazów do życia</i> |                 |
|---------------------------------------|-----------------|
| <i>na lądzie</i>                      | <i>w wodzie</i> |
|                                       |                 |
|                                       |                 |
|                                       |                 |

### Zadanie 3

Korzystając ze schematu uszereguj etapy rozwoju płazów wpisując cyfry 1-4



Na podstawie: S. i K. Gertlerowie, *Sprawdzanie i utrwalanie wiadomości z zoologii*, Warszawa 1986.

Źródło : <https://biologhelp.pl>

- ..... Z zapłodnionych jaj wykluwają się kijanki, które posiadają skrzela
- ..... Skróceniu ulega odcinek ogonowy, osobnik pobiera tlen płucami
- ..... Kijance zanikają skrzela i wyrastają kończyny
- ..... Samica składa jaja, które są zapładniane przez samca

### Zadanie 4

Oceń treść zdań zaznaczając P- kiedy zdanie jest prawdziwe lub F – kiedy zawiera błędną informację.

|  |   |   |
|--|---|---|
| Płazy przechodzą rozwój prosty.  | P | F |
| Płazy to dwuśrodowiskowe organizmy zmiennocieplne.                       | P | F |
| W wymianie gazowej dorosłych płazów oprócz płuc uczestniczy także skóra. | P | F |