

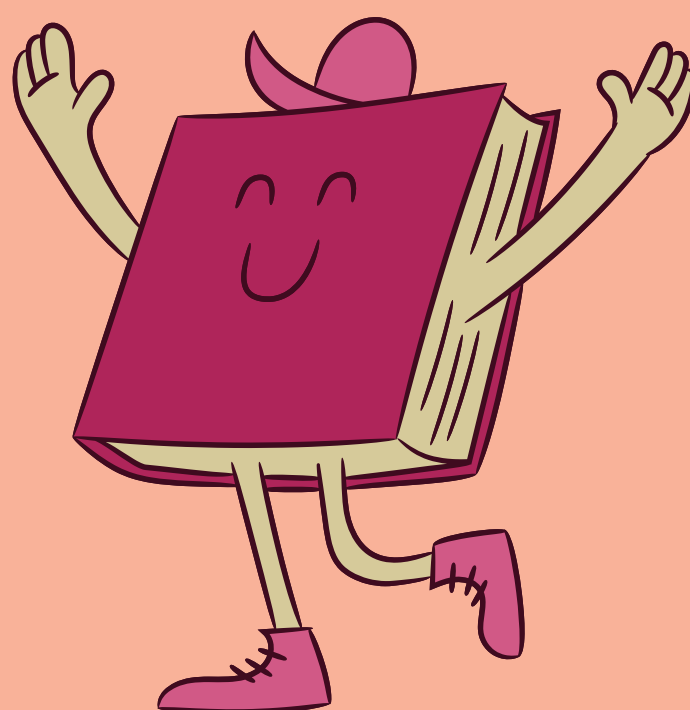
6,90 zł

KALENDARZ ÓSMOKLASISTY JĘZYK ANGIELSKI

125 stron!
gramatyki i słownictwa

rok szkolny 2024/2025
wrzesień - maj

[ideas4creativeEnglishLessons](https://ideas4creativeenglishlessons.com)



Drogi Uczniu,

w dniu **15 maja 2025 roku** przystąpisz do egzaminu ósmoklasisty z języka angielskiego. Warto się do niego dobrze przygotować, a pomoże Ci w tym ten kalendarz.

Każdego dnia (**przez 256 dni**) masz do wykonania 6 zadań gramatyczno-leksykalnych:

- tłumaczenie słownictwa z j. polskiego na j. angielski
- uzupełnianie zdania brakującym słowem
- tłumaczenie zdania z j. polskiego na j. angielski
- tłumaczenie zdania z j. angielskiego na j. polski
- transformacje ze słowem kluczem
- użycie wyrazów podanych w nawiasie w odpowiedniej formie.

Pamiętaj: PRACTICE MAKES PERFECT!

Pracuj systematycznie, czyli codziennie, zgodnie z dniami wskazanymi w kalendarzu.

Zaczynamy odliczanie!

1. Przetłumacz na j. angielski:

- a/ punktualny i cierpliwy -
 b/ niecierpliwy turysta -
 c/ odważny żołnierz -

2. Wpisz w lukę brakujący wyraz:

- a/ Why they dancing in the kitchen?
 b/ Who would you to invite to your birthday party?
 c/ Susan never planted a tree before.

3. Przetłumacz zdanie na j. angielski:

Kiedy byliście nad morzem?

.....

4. Przetłumacz zdanie na j. polski:

Don't hesitate!

.....

5. Wykorzystując wyraz podany WIELKIMI literami, uzupełnij zdanie z luką, tak aby zachować sens zdania wyjściowego. Nie zmieniaj formy podanego wyrazu. W lukę możesz wpisać maksymalnie cztery wyrazy, wliczając w to wyraz już podany.

Adam is so tall. SUCH

Adam boy.

6. Uzupełnij zdanie wykorzystując w odpowiedniej formie wyrazy podane w nawiasie. Nie zmieniaj kolejności podanych wyrazów; jeśli jest to konieczne, dodaj inne wyrazy, tak aby otrzymać zdanie logiczne i gramatycznie poprawne. W lukę możesz wpisać maksymalnie cztery wyrazy, wliczając w to wyrazy już podane.

How many books (you / buy) yesterday?

.....



3 SEPTEMBER

1. Przetłumacz na j. angielski:

- a/ nieśmiały nastolatek -
 b/ zła odpowiedź -
 c/ szczodry wujek -

2. Wpisz w lukę brakujący wyraz:

- a/ How languages can you speak?
 b/ The opposite of pretty is
 c/ I don't like seafood, to honest.

3. Przetłumacz zdanie na j. angielski:

Który rower jest twój?

.....

4. Przetłumacz zdanie na j. polski:

Hurry up!

.....

5. Wykorzystując wyraz podany WIELKIMI literami, uzupełnij zdanie z luką, tak aby zachować sens zdania wyjściowego. Nie zmieniaj formy podanego wyrazu. W lukę możesz wpisać maksymalnie cztery wyrazy, wliczając w to wyraz już podany.

Alice is more intelligent than Anna. AS

Anna is not Alice.

6. Uzupełnij zdanie wykorzystując w odpowiedniej formie wyrazy podane w nawiasie. Nie zmieniaj kolejności podanych wyrazów; jeśli jest to konieczne, dodaj inne wyrazy, tak aby otrzymać zdanie logiczne i gramatycznie poprawne. W lukę możesz wpisać maksymalnie cztery wyrazy, wliczając w to wyrazy już podane.

Jane (used / play) basketball when she was a teenager.

.....

1. Przetłumacz na j. angielski:

- a/ szczerzy mężczyzna -
 b/ szczęśliwe dzieci -
 c/ urodziny mojej siostry -

2. Wpisz w lukę brakujący wyraz:

- a/ Are you good playing chess?
 b/ don't we go for a short walk?
 c/ When you born?

3. Przetłumacz zdanie na j. angielski:

Kto wam powiedział o koncercie?

.....

4. Przetłumacz zdanie na j. polski:

Why did you change your mind?

.....

5. Wykorzystując wyraz podany WIELKIMI literami, uzupełnij zdanie z luką, tak aby zachować sens zdania wyjściowego. Nie zmieniaj formy podanego wyrazu. W lukę możesz wpisać maksymalnie cztery wyrazy, wliczając w to wyraz już podany.

I stopped smoking two years ago. FOR
 I have two years.

6. Uzupełnij zdanie wykorzystując w odpowiedniej formie wyraz podany w nawiasie. Jeśli jest to konieczne, dodaj inne wyrazy, tak aby otrzymać zdanie logiczne i gramatycznie poprawne. W lukę możesz wpisać maksymalnie cztery wyrazy, wliczając w to wyraz już podany.

Dave twisted his ankle while he (play) football.

.....

**1. Przetłumacz na j. angielski:**

- a/ leniwy uczeń -
 b/ niepunktualny nauczyciel -
 c/ apodyktyczny szef kuchni -

2. Wpisz w lukę brakujący wyraz:

- a/ Where you live five years ago?
 b/ I haven't seen Tom two months.
 c/ can I help you?

3. Przetłumacz zdanie na j. angielski:

Jak często jesz poza domem?

.....

4. Przetłumacz zdanie na j. polski:

Welcome to Warsaw!

.....

5. Wykorzystując wyraz podany WIELKIMI literami, uzupełnij zdanie z luką, tak aby zachować sens zdania wyjściowego. Nie zmieniaj formy podanego wyrazu. W lukę możesz wpisać maksymalnie cztery wyrazy, wliczając w to wyraz już podany.

Tom waters the flowers every day. ARE
 The flowers every day.

6. Uzupełnij zdanie wykorzystując w odpowiedniej formie wyraz podany w nawiasie. Jeśli jest to konieczne, dodaj inne wyrazy, tak aby otrzymać zdanie logiczne i gramatycznie poprawne. W lukę możesz wpisać maksymalnie cztery wyrazy, wliczając w to wyraz już podany.

My parents (sell) their car last week.

.....

1. Przetłumacz na j. angielski:

- a/ miły chłopak -
 b/ stan cywilny -
 c/ żonaty, zamężna -

2. Wpisz w lukę brakujący wyraz:

- a/ What are you afraid?
 b/ When do you want me call you?
 c/ The bank is to the pet shop.

3. Przetłumacz zdanie na j. angielski:

Chciałbyś polecieć na Księżyc?

.....

4. Przetłumacz zdanie na j. polski:

Is he married?

.....

5. Wykorzystując wyraz podany WIELKIMI literami, uzupełnij zdanie z luką, tak aby zachować sens zdania wyjściowego. Nie zmieniaj formy podanego wyrazu. W lukę możesz wpisać maksymalnie cztery wyrazy, wliczając w to wyraz już podany.

Ben has lent me his bike. BORROWED
 I from Ben.

6. Uzupełnij zdanie wykorzystując w odpowiedniej formie wyraz podany w nawiasie. Jeśli jest to konieczne, dodaj inne wyrazy, tak aby otrzymać zdanie logiczne i gramatycznie poprawne. W lukę możesz wpisać maksymalnie cztery wyrazy, wliczając w to wyraz już podany.

I will cycle to school unless it (rain).

.....

**1. Przetłumacz na j. angielski:**

- a/ rozwiedziona kobieta -
 b/ wdowa / wdowiec -
 c/ młodszy brat -

2. Wpisz w lukę brakujący wyraz:

- a/ What Alice look like? Is she tall or short?
 b/ What is Ben? Is he friendly?
 c/ What are you? Polish or American?

3. Przetłumacz zdanie na j. angielski:

Wujek Kate jest sławnym rzeźbiarzem.

.....

4. Przetłumacz zdanie na j. polski:

Let's watch a comedy!

.....

5. Wykorzystując wyraz podany WIELKIMI literami, uzupełnij zdanie z luką, tak aby zachować sens zdania wyjściowego. Nie zmieniaj formy podanego wyrazu. W lukę możesz wpisać maksymalnie cztery wyrazy, wliczając w to wyraz już podany.

'Don't run!', Peter said. TO
 Peter told us

6. Uzupełnij zdanie wykorzystując w odpowiedniej formie wyrazy podane w nawiasie. Nie zmieniaj kolejności podanych wyrazów; jeśli jest to konieczne, dodaj inne wyrazy, tak aby otrzymać zdanie logiczne i gramatycznie poprawne. W lukę możesz wpisać maksymalnie cztery wyrazy, wliczając w to wyrazy już podane.

I think you (should / iron) this shirt.

.....